

MTC 12U

TERMOČLÁNKY KABELOVÉ ÚHLOVÉ

- kabelové termočlánky - termočlánek je tvořen termočláňkovým vedením ("kabelem")
- měřící konec termočláňku chráněn jímkou
- přítlačný systém pod úhlovým přechodovým dílem přitlačuje termočláňek k měřenému bodu (např. do vývrtu)
- měřící rozsah až 600°C
- třída přesnosti 2 dle DIN EN 60584 a DIN 43 710
- volitelná jmenovitá délka snímače a ochranné jímkou
- možnost zakončení standartním konektorem

Popis

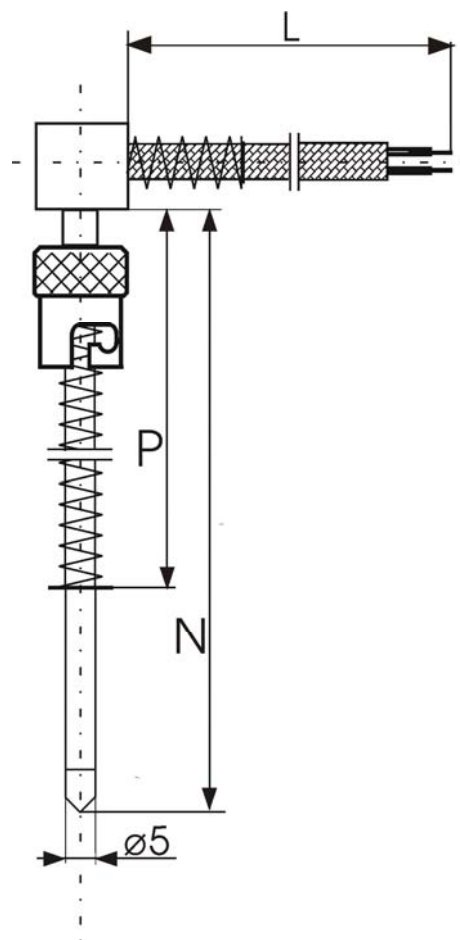
Jednoduchý kabelový termočláňek s izolovaným měřícím spojem.

Měřící konec termočláňku chráněn jímkou, která je zakončena špičkou, umožňující dobré dosednutí čláňku do měřícího bodu (typicky do vývrtu).

Délka jímkou a kabelového přívodu je volitelná.

Výstupním signálem snímače je termoelektrické napětí úměrné měřené teplotě. Závislost napětí na teplotě a odpovídající třídy přesnosti jsou dány normami DIN EN 60584 a DIN 43 710.

Termočláňek může být na studeném konci zakončen volnými vývody pro montáž do svorek a nebo některým ze standartních typů konektorů.



Technické parametry :

Typy termočláňků:

základní: "K", "J", "L" jiné - na dotaz

Měřící rozsahy termočláňků a třídy přesnosti dle DIN EN 60584, DIN 43 710:

"K" (NiCr-Ni)	DIN EN 60584	třída přesnosti 1 [-40 až 1000°C]	třída přesnosti 2 [-40 až 1200°C]
"J" (Fe-CuNi)	DIN EN 60584	třída přesnosti 1 [-40 až 750°C]	třída přesnosti 2 [-40 až 750°C]
"N" (NiCrSi-NiSi)	DIN EN 60584	třída přesnosti 1 [-40 až 1000°C]	třída přesnosti 2 [-40 až 1200°C]
"L" (Fe-CuNi)	DIN 43 710	[-200 až 900°C]	

Třídy přesnosti a jejich odchylky dle norem :

dle DIN EN 60584 třída 1 (+/- 1.5°C nebo +/- 0.004 x t)
dle DIN EN 60584 třída 2 (+/- 2.5°C nebo +/- 0.0075 x t)
dle DIN 43 710 od 0°C do 400°C (+/- 3.0°C)
 od 400°C do 600°C (+/- 0.0075 x t)

Charakteristika použitého vedení:

GHHV

keramické vlákno / keramické vlákno / nerezový oplet

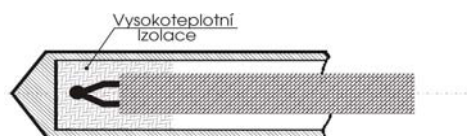
maximální pracovní teplota: + 600°C

vnější rozměry: 2x 0,22mm ... průměr cca 3,0 mm , 2x 1,0mm ... cca 2,5 x 4,0 mm

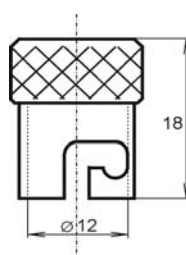
▲ dlouhá životnost, velmi dobrá ohebnost, odolnost proti otěru ▼ vedení je citlivé na vlhkost

MTC 12U**TERMOČLÁNKY KABELOVÉ ÚHLOVÉ****Provedení termoelektrického spoje:**

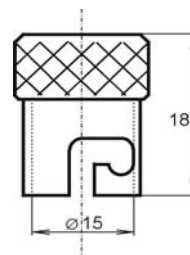
umístění měřicího spoje v jímce

**Rozměry bajonetových čepiček:**

vnitřní průměr 12,0mm / pružina 8mm



vnitřní průměr 15mm / pružina 8mm

**Stlačitelnost pružiny (průměr 8,0mm, materiál nerezová ocel):**

poměr délky v nestlačeném a maximálně stlačeném stavu:

2 : 1

(příklad: délka pružiny P = 90mm, maximálně stlačená = 45mm)

Použitelné protikusy bajonetu:

s vnitřním průměrem 9,0mm

Související výrobky a služby:

(viz příslušné datové listy / ceníky)

- ceník provedení MTC12U

2014-02-TC12U

- náhradní konektory včetně protikusů

2014-02-MK, 2014-02-KO

- protikusy bajonetu

2014-02-PK

- kalibrace snímačů teploty

2014-02-KS

2014-02-DTC12U