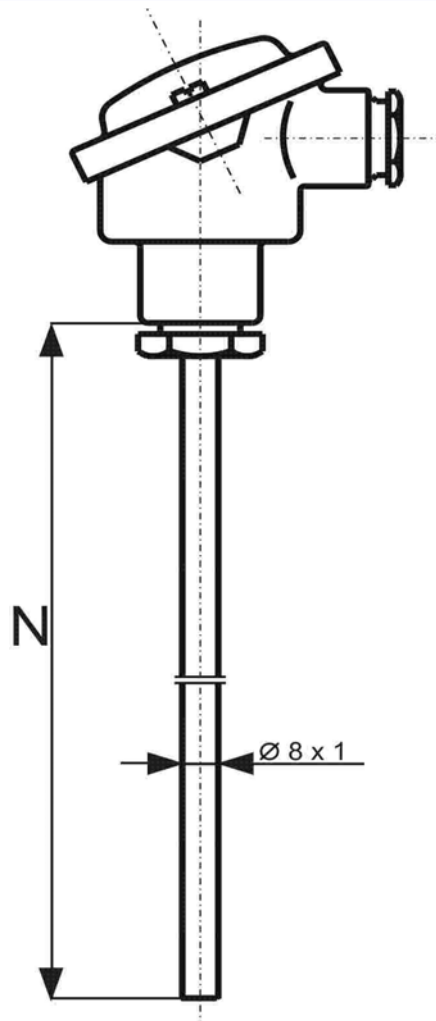


MTC 16 TERMOČLÁNKY S KOVOVOU JÍMKOU 8mm A MĚŘICÍ VLOŽKOU

- termočlánek s kovovou ochrannou jímkou
- měřicí rozsah až 1100°C
(závisí na materiálu jímky
a typu použité měřicí termočlánekové vložky)
- jímka z nerezové oceli 17.255 (1.4841, AISI 310S)
nebo 17.248 (1.4541)
- průměr jímky 8,0 mm
- osazení termočlánekovou měřicí vložkou o průměru 3,0 mm
- široký rozsah jmenovitých délek: 50 až 2500 mm
- volitelná termočláneková hlavice série "B"
- široký rozsah příslušenství



Popis

Jednoduchý nebo dvojitý termočlánek s kovovou jímkou.
Výstupním signálem snímače je termoelektrické napětí úměrné měřené teplotě.
Závislost napětí na teplotě a odpovídající třídy přesnosti jsou dány normou ČSN EN 60584 a DIN 43 710.
Termočlánek je uvnitř vybaven měřicí termočlánekovou vložkou z plášťového materiálu. Vložka je ukončena standardní čtyřpólovou svorkovnicí, umožňující napojení příslušného kompenzačního vedení.

Technické parametry :

Osazení termočláneku: měřicí termočláneková vložka, průměr 3,0mm

základní: 1x "J", 2x "J", 1x "K", 2x "K", 1x "N", 2x "N", 1x "L" jiné typy na dotaz

Měřicí rozsahy typů termočláneků v příslušných třídách přesnosti dle ČSN EN 60584, DIN 43 710:

"K" (NiCr-Ni)	ČSN EN 60584	třída přesnosti 1 [-40 až 1000°C]	třída přesnosti 2 [-40 až 1200°C]
"J" (Fe-CuNi)	ČSN EN 60584	třída přesnosti 1 [-40 až 750°C]	třída přesnosti 2 [-40 až 750°C]
"N" (NiCrSi-NiSi)	ČSN EN 60584	třída přesnosti 1 [-40 až 1000°C]	třída přesnosti 2 [-40 až 1200°C]
"L" (Fe-CuNi)	DIN 43 710	[-200 až 900°C]	

Přípustné odchylky měřených hodnot v jednotlivých třídách přesnosti:

dle ČSN EN 60584 třída 1 (+/- 1.5°C nebo +/- 0.004 x t)
dle ČSN EN 60584 třída 2 (+/- 2.5°C nebo +/- 0.0075 x t)
dle DIN 43 710 od 0°C do 400°C (+/- 3.0°C)
 od 400°C do 600°C (+/- 0.0075 x t)

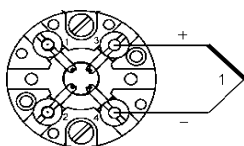
Materiál jímky:

Nerezová ocel (AKC) 17.255 (1.4841, AISI 310S) nebo 17.248 (1.4541) průměr 8,0 x 1,0 mm
Ukončení jímky dno zavažené v ochranné atmosféře

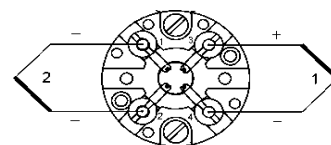
MTC 16 TERMOČLÁNKY S KOVOVOU JÍMKOU 8mm A MĚŘICÍ VLOŽKOU

Zapojení svorkovnice:

Jednoduchý termočlánek
s jedním měřicím okruhem



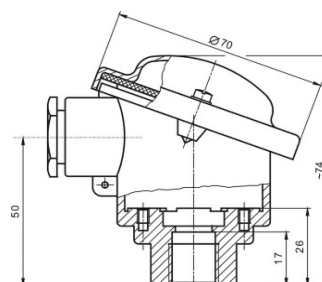
Dvojitý termočlánek
se dvěma měřicími okruhy



Volitelné typy hlavice:

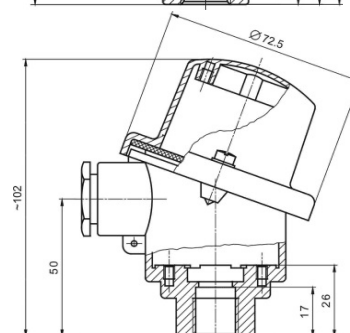
typ "B"
základní

Materiál hlavice - hliníková slitina
stupeň krytí - IP 54 a vyšší, kabelová vývodka - M20x1,5
maximální teplota hlavice: 100°C pro provedení bez převodníku



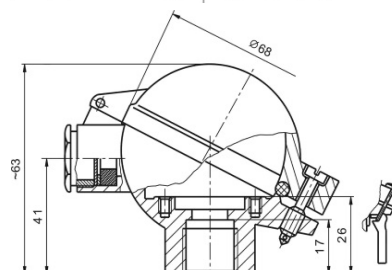
typ "BH"
základní se zvýšeným víčkem

Materiál hlavice - hliníková slitina
stupeň krytí - IP 54 a vyšší, kabelová vývodka - M20x1,5
maximální teplota hlavice: 100°C pro provedení bez převodníku



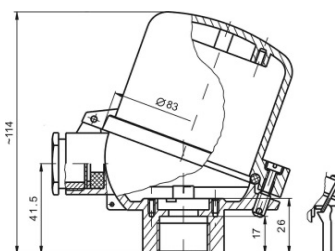
typ "BUZ"
s odklopným víčkem

Materiál hlavice - hliníková slitina
stupeň krytí - IP 54 a vyšší, kabelová vývodka - M20x1,5
maximální teplota hlavice: 100°C pro provedení bez převodníku



typ "BUZH"
se zvýšeným odklopným víčkem

Materiál hlavice - hliníková slitina
stupeň krytí - IP 54 a vyšší, kabelová vývodka - M20x1,5
maximální teplota hlavice: 100°C pro provedení bez převodníku



Související výrobky a služby:

- ceník provedení MTC16
- měřicí termočlánekové vložky
- montážní úchyty pro snímače teploty
- posuvná šroubení
- kalibrace snímačů teploty
- náhradní díly série MTC16

(viz příslušné datové listy / ceníky)

- 2014-02-TC16
- 2014-02-DTC15 / 2014-02-TC15
- 2014-02-UPV
- 2014-02-PS
- 2014-02-KS
- 2014-02-C-16-ND

2014-02-DTC16