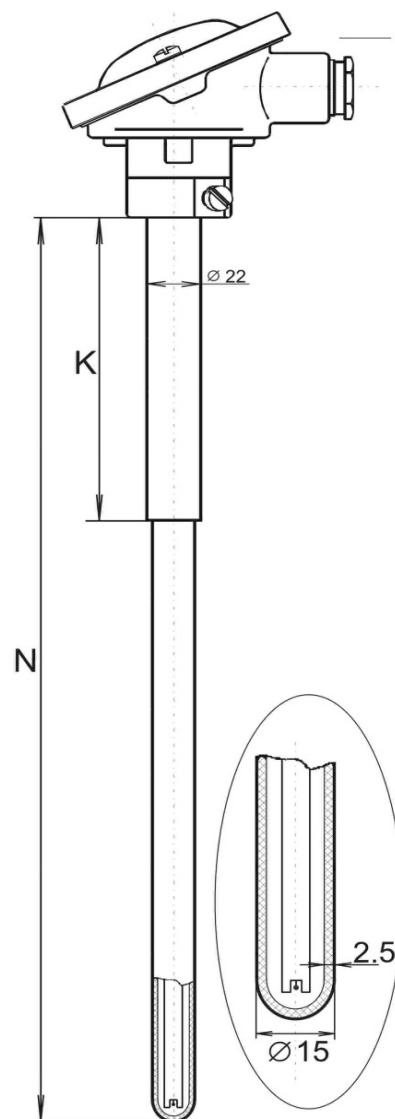


MTC 6A TERMOČLÁNKY S JEDNODUCHOU KERAMICKOU JÍMKOU 15mm

- termočláneková armatura pro termočlánekové páry z drahého kovu
- jednoduchá ochranná keramická jímka z materiálu
 K710 "Alsint" dle DIN VDE 0335
 maximální pracovní teplota 1700°C
 dobrá odolnost proti teplotním rázům
 plynotěsná, složení 99,7% AL2O3
- široký rozsah jmenovitých délek: 250 až 2000 mm
- přídržná trubka průměr 22 mm s volitelnou délkou
- standartně - termočláneková hlavice typ "A" nebo "AUZ"
- alternativně - termočláneková hlavice typ AUZH
 se zvýšeným víčkem pro montáž převodníku
- volitelné příslušenství

Popis

Termočláneková armatura pro jednoduchý nebo dvojitý termočlánek z drahých kovů s průměrem větví maximálně 1,0mm. Volitelná jmenovitá délka armatury a přídržné trubky. Výstupním signálem snímače je termoelektrické napětí úměrné měřené teplotě. Závislost napětí na teplotě a odpovídající třídy přesnosti jsou dány normou ČSN EN 60584. Svařené termočlánekové páry se instalují do izolační kapiláry. Studený konec měřících termočlánekových párů je zakončen ve hlavici typu "A" nebo "AUZ" standartní svorkovnicí pro maximálně 2 termočlánekové páry. V případě aplikace převodníku do hlavice musí být použita hlavice typu "AUZH". Termočlánekový pár je opět zakončen ve svorkovnici, z níž je realizováno propojení příslušným typem kompenzačního vedení s převodníkem instalovaným ve zvýšeném víčku hlavice. Převodníky lze aplikovat pouze na jednoduché články.



Technické parametry :

Typy termočláneků:

základní: "S", "B", "R" termočlánekové páry nejsou součástí dodávky armatury a jsou uvedeny v samostatném ceníku.

Měřicí rozsahy termočlánekových párů a třídy přesnosti dle ČSN EN 60584 :

pro typ "S" (PtRh10%-Pt)	třída přesnosti 1 a 2	0 až 1600°C
pro typ "B" (PtRh30%-PtRh6%)	třída přesnosti 3	600 až 1700°C
pro typ "R" (PtRh13%-Pt)	třída přesnosti 1 a 2	0 až 1600°C

Třídy přesnosti a jejich odchylky dle norem :

dle ČSN EN 60584 třída 1 (+/- 1.0°C nebo [1+0.003(t-1100)])
dle ČSN EN 60584 třída 2 (+/- 1.5°C nebo +/- 0.0025 x t)
dle ČSN EN 60584 třída 3 (+/- 4.0°C nebo +/- 0.005 x t)

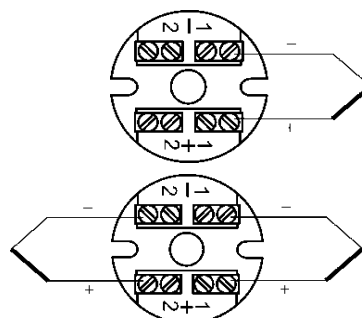
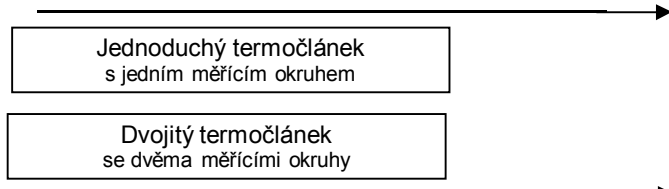
Materiál ochranných jímek a přídržné trubky:

Keramické díly:	keramika K710 "Alsint" dle DIN VDE 0335 - max. teplotní odolnost 1700°C
	- dobrá odolnost proti teplotním rázům, plynotěsná, složení 99,7% AL2O3
rozměry:	ochranná jímka průměry 15 / 10 mm
	izolační kapilára průměr 8,5 mm, 4 otvory s průměrem 1,2 mm
Přídržná trubka:	materiál nerezová ocel 17.248 (1.4541 - AISI 321) průměr 22 x 2 mm

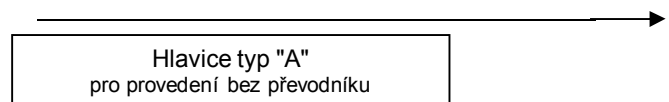
2 0 1 4 - 0 2 - D T C 6 A

MTC 6A TERMOČLÁNKY S JEDNODUCHOU KERAMICKOU JÍMKOU 15mm

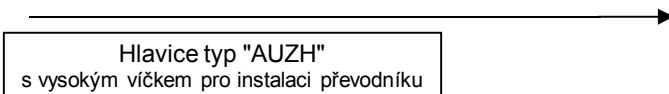
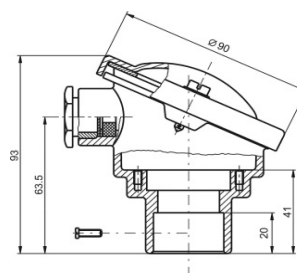
Zapojení svorkovnice:



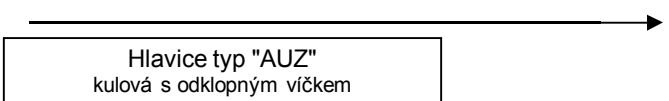
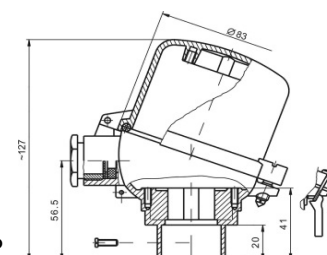
Použité hlavice:



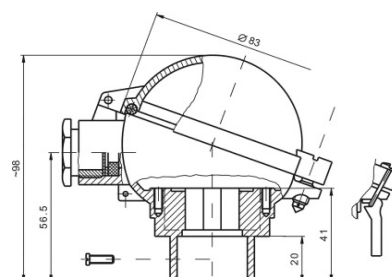
Materiál hlavice - hliníková slitina
 stupeň krytí - IP 53, kabelová vývodka - M20x1,5
 maximální teplota hlavice: 100°C



Materiál hlavice - hliníková slitina
 stupeň krytí - IP 53, kabelová vývodka - M20x1,5
 doporučené typy převodníků : APAQ - HCF, IPAQ C201, MINIPAQ - HLP
 IPAQ - H, MESO - H, IPAQ C520
 maximální teplota hlavice: 85°C pro verzi s převodníkem

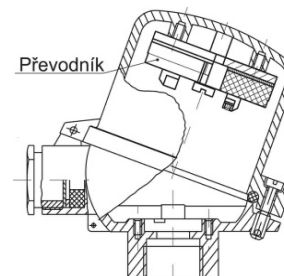


Materiál hlavice - hliníková slitina
 stupeň krytí - IP 53, kabelová vývodka - M20x1,5
 maximální teplota hlavice: 100°C



MTC 6A TERMOČLÁNKY S JEDNODUCHOU KERAMICKOU JÍMKOU 15mm

Způsob instalace převodníku
do vysokého víčka hlavice série "AUZH"

**Související výrobky a služby:**

(viz příslušné datové listy / ceníky)

- ceník provedení MTC6A
- upevňovací příruby pro snímače teploty
- převodníky pro snímače teploty / do hlavice
- kalibrace snímačů teploty
- náhradní díly série MTC6

2014-02-TC6A
2014-02-PR
2014-02-PV
2014-02-KS
2014-02-C-6-ND

2014-02-DTC6A