

## MTC 6L TERMOČLÁNKY S JEDNODUCHOU KERAMICKOU JÍMKOU 15mm

- termočlánek s jednoduchou keramickou jímkou
- keramická jímka průměru 15mm z materiálu Luxal 203
- měřicí rozsah až 1200°C (závisí na typu použitého termočlánekového páru)
- termočlánekový pár z neizolovaných drátů o průměru 1,38 nebo 1,00mm
- izolace párů keramickými korálky rozměru 4 x 2 x 50 mm
- rozsah jmenovitých délek: 250 až 1400 mm
- přídržná trubka průměr 22 mm s volitelnou délkou
- standardně - termočláneková hlavice typ "A" nebo "AUZ"
- alternativně - termočláneková hlavice typ AUZH se zvýšeným víčkem pro montáž převodníku
- volitelné příslušenství

### Popis

Termočlánek s keramickou jímkou, jednoduchý nebo dvojitý, s měřicím párem z obecných kovů s průměrem větví 1,38 nebo 1,00mm.

Volitelná jmenovitá délka snímače a přídržné trubky.

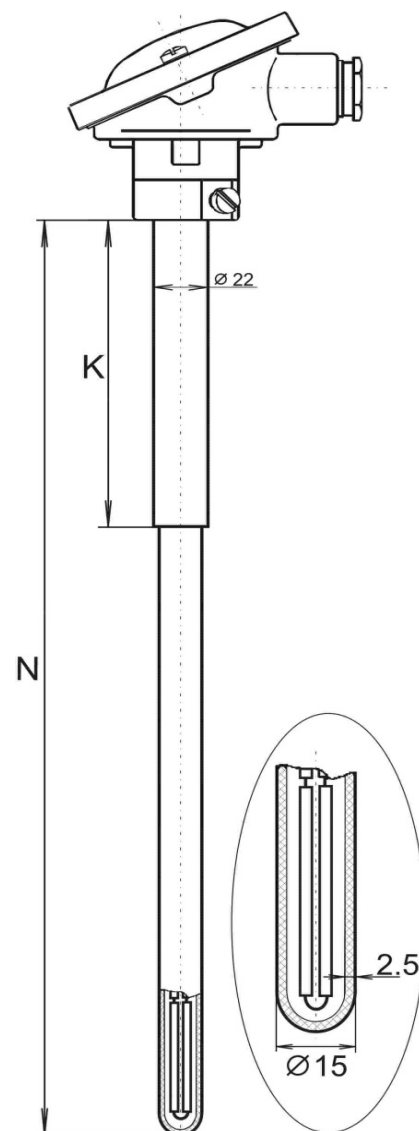
Svažené termočlánekové páry jsou izolovány na každém pólu keramickými korálky.

Studený konec měřicích termočlánekových párů je zakončen ve hlavici typu "A" nebo "AUZ" standardní svorkovnicí pro maximálně 2 termočlánekové páry. Výstupním signálem snímače je termoelektrické napětí úměrné měřené teplotě. Závislost napětí na teplotě a odpovídající třídy přesnosti jsou dány normou ČSN EN 60584.

V případě aplikace převodníku do hlavice musí být použita hlavice typu "AUZH".

Termočlánekový pár je opět zakončen ve svorkovnici, z níž je realizováno propojení příslušným typem kompenzačního vedení s převodníkem instalovaným ve zvýšeném víčku hlavice.

Převodníky lze aplikovat pouze na jednoduché články.



### Technické parametry :

**Typy termočláneků:** termopár z neizolovaných termočlánekových drátů, třída přesnosti 2

základní: průměr 1,0mm - "J", průměr 1,38mm - "K", jiné typy na dotaz (například "L", "N" ... a jiné)

**Měřicí rozsahy termočlánekových párů a třídy přesnosti dle ČSN EN 60584, DIN 43 710:**

pro typ "K" (NiCr-Ni)	třída přesnosti 1 (-40 až 1000°C)	třída přesnosti 2 (-40 až 1200°C)
pro typ "J" (Fe-CuNi)	třída přesnosti 1 (-40 až 750°C)	třída přesnosti 2 (-40 až 750°C)
pro typ "N" (NiCrSi-NiSi)	třída přesnosti 1 (-40 až 1000°C)	třída přesnosti 2 (-40 až 1200°C)
pro typ "L" (Fe-CuNi)	dle DIN 43 710 (-200 až 900°C)	

### Třídy přesnosti a jejich odchylky dle norem :

dle ČSN EN 60584 třída 1	..... (+/- 1.5°C nebo +/- 0.004 x  t )
dle ČSN EN 60584 třída 2	..... (+/- 2.5°C nebo +/- 0.0075 x  t )
dle DIN 43 710	..... od 0°C do 400°C (+/- 3.0°C)
	..... od 400°C do 600°C (+/- 0.0075 x  t )

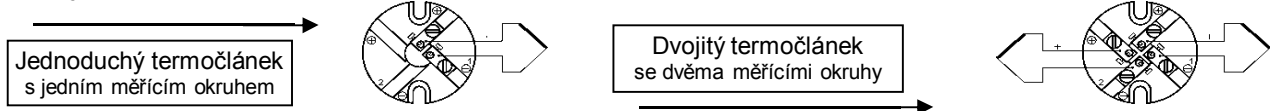
2014-02-DTC6L

## MTC 6L TERMOČLÁNKY S JEDNODUCHOU KERAMICKOU JÍMKOU 15mm

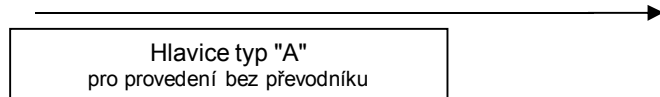
### Materiál ochranných jímek a přídržné trubky:

Keramická jíмка:	keramika Luxal 203 - max. teplotní odolnost 1800°C	
	- dobrá odolnost proti teplotním rázům, plynotěsná, složení 99,7% AL2O3	
rozměry:	keramická jíмка	průměry 15 / 10 mm
	izolační keramické korálky z materiálu Luxal 203	průměry 4 / 2 mm, délka 50mm
Přídržná trubka:	materiál nerezová ocel 17.248 ( 1.4541 - AISI 321 )	průměr 22 x 2 mm

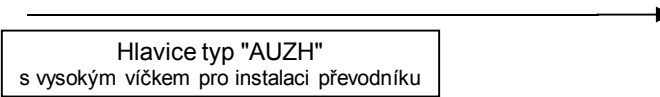
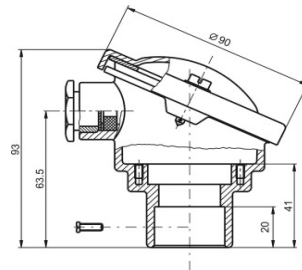
### Zapojení svorkovnice:



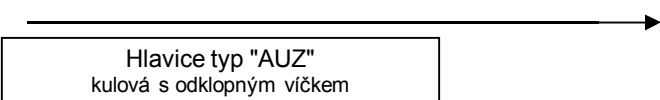
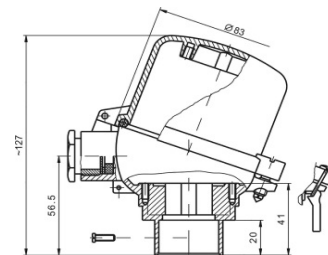
### Použité hlavice:



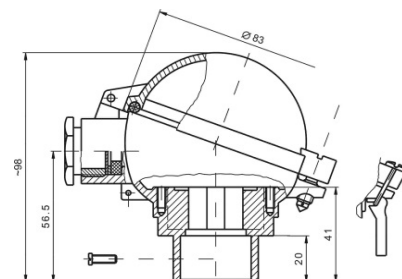
Materiál hlavice - hliníková slitina  
stupeň krytí - IP 53, kabelová vývodka - M20x1,5  
maximální teplota hlavice: 100°C



Materiál hlavice - hliníková slitina  
stupeň krytí - IP 53, kabelová vývodka - M20x1,5  
doporučené typy převodníků : APAQ - HCF, IPAQ C201, MINIPAQ - HLP  
IPAQ - H, MESO - H, IPAQ C520  
maximální teplota hlavice: 85°C pro verzi s převodníkem

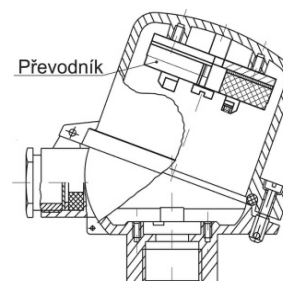


Materiál hlavice - hliníková slitina  
stupeň krytí - IP 53, kabelová vývodka - M20x1,5  
maximální teplota hlavice: 100°C



**MTC 6L TERMOČLÁNKY S JEDNODUCHOU KERAMICKOU JÍMKOU 15mm**

Způsob instalace převodníku  
do vysokého víčka hlavice série "AUZH"

**Související výrobky a služby:**

( viz příslušné datové listy / ceníky )

- ceník provedení MTC6L	2014-02-TC6L
- upevňovací příruby pro snímače teploty	2014-02-PR
- převodníky pro snímače teploty / do hlavice	2014-02-PV
- kalibrace snímačů teploty	2014-02-KS
- náhradní díly série MTC6L	2014-02-C-6L-ND

**2014-02-DTC6L**