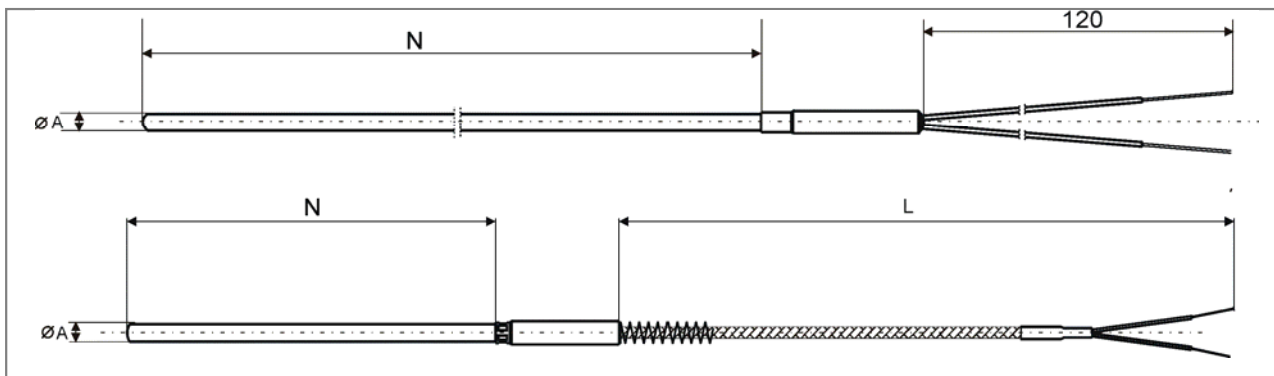


**MTC 11**
**PLÁŠŤOVÉ TERMOČLÁNKY S PŘIPOJENÝM VEDENÍM**

charakteristika pláště:

 INCONEL 600 ( 2.4816 ) pro "K", 1.4541 (17.248) pro "J"  
 maximální pracovní teplota 1200°C pro "K", 750 °C pro "J"  
 maximální pracovní teplota přechodky je 165°C

standartní provedení:

 průměr pláště 1,0 až 6mm  
 izolovaný měřicí spoj nebo spojený s pláštěm, možné vpichovací provedení  
 jmenovité délky 50 až 50.000mm ( 50m )


Objednací kód:

MTC 11 -						
termočlánek	typ 'K', průměr A = 3 mm	0				
termočlánek	typ 'J', průměr A = 3 mm	1				
termočlánek	typ 'K', průměr A = 6 mm	2				
termočlánek	typ 'J', průměr A = 6 mm	3				
termočlánek	typ 'K', průměr A = 4,5 mm	4				
termočlánek	typ 'J', průměr A = 4,5 mm	5				
termočlánek	typ 'K', průměr A = 2 mm	6				
termočlánek	typ 'J', průměr A = 2 mm	7				
termočlánek	typ 2x 'K', průměr A = 3 mm	8				
termočlánek	typ 2x 'J', průměr A = 3 mm	9				
termočlánek	typ 2x 'K', průměr A = 4,5 mm	A				
termočlánek	typ 2x 'J', průměr A = 4,5 mm	B				
termočlánek	typ 2x 'K', průměr A = 6 mm	C				
termočlánek	typ 2x 'J', průměr A = 6 mm	D				
termočlánek	typ 'K', průměr A = 1,5 mm	E				
termočlánek	typ 'J', průměr A = 1,5 mm	F				
termočlánek	typ 'K' průměr A = 1,0mm	G				
termočlánek	typ 'J' průměr A = 1,0mm	H				
<b>Třída přesnosti dle ČSN EN 60584</b>						
třída přesnosti 2,	izolovaný měřicí spoj	0				
třída přesnosti 1,	izolovaný měřicí spoj	1				
třída přesnosti 2,	uzemněný měřicí spoj	2				
třída přesnosti 1,	uzemněný měřicí spoj	3				
třída přesnosti 2,	izolovaný měřicí spoj, špička	4				
třída přesnosti 1,	izolovaný měřicí spoj, špička	5				
třída přesnosti 2,	uzemněný měřicí spoj, špička	6				
třída přesnosti 1,	uzemněný měřicí spoj, špička	7				
<b>Délka termočláneku N [mm] ( 50mm - 50m )</b>						
zadejte délku termočláneku			XXXX			

2014-02-TC11

## MTC 11

## PLÁŠŤOVÉ TERMOČLÁNKY S PŘIPOJENÝM VEDENÍM

Objednací kód - pokračování:

MTC 11 -						
<b>Délka kompenzačního vedení L [ cm ]</b>						
silikonem izolované jednotlivé kompenzační vodiče 12 cm		SL12				
jiná , uveďte požadovanou délku vedení ( 10cm až 5000cm)		XXXX				
jiná , uveďte požadovanou délku vedení s přídatnou pancéřovou ochranou		AXXX				
<b>Typ kompenzačního vedení</b>						
Izolace PVC (tmax = 105°C) pro jednoduché články (1TP)						0
Izolace silikon (tmax = 200°C), standart pro volbu KL = 0012 pro 1TP						1
Izolace silikon / skelné vlákno / kovové opředení (tmax = 200°C) pro 1TP						2
Izolace skelné vlákno / skelné vl. / kovové opředení (tmax = 400°C) pro 1TP						3
Izolace FEP / silikon (tmax = 200°C) pro 1TP						4
Izolace FEP /skelné vlákno /nerezový opleť (tmax = 200°C) pro dvojité články (2TP)						A
<b>Zakončení kompenzačního vedení</b>						
volné konce						0
konektor standartní velikosti ( MTCK-SM-X, zástrčka )						1
konektor standartní velikosti ( MTCK-S...) včetně protikusu a příslušenství						2
miniaturní konektor ( MTCK-MM-X, zástrčka )						3
miniaturní konektor ( MTCK-M...) včetně protikusu a příslušenství						4
standartní keramický konektor ( MTCK-CSM-X zástrčka )						5
standartní keramický konektor ( včetně protikusu a příslušenství )						6
standartní dvojité konektor ( zástrčka )						A
standartní dvojité konektor - včetně protikusu a příslušenství						B

Příklad objednacího kódu: MTC11-00-900-250-11



Kratší ( expresní ) dodací lhůta je možná s příplatkem k základní ceně.  
Na vyžádání je řešena individuální kalkulací.



K rychlému dodání jsou i některé průměry termočlánků typu  
"L" ( Fe-CuNi ) a "N" ( NiCrSi-NiSi ).  
Vzhledem k tomu, že nejsou k dispozici ve všech katalogových průměrech,  
nebyly do katalogu zařazeny.



**Při objednání snímače se jmenovitou délkou  
nad 3500mm ( 3,5m )  
nás kontaktujte pro výpočet délkové slevy!**

### Související výrobky - náhradní díly - příslušenství - služby:

popis	datový list / ceník
datový list provedení MTC11	2014-02-DTC11
posuvná šroubení	2014-02-PS
ochranné jímky	2014-02-TJ1
návarky	2014-02-NV
konektory	2014-02-MK, 2014-02-KO
kalibrace snímačů teploty	2014-02-KS

2014-02-TC11