

**MTR 13**
**ODPOROVÝ SNÍMAČ TEPLoty KABELOVÝ PŘÍTLAČNÝ**

- odporový snímač teploty kabelový
- měřící senzor chráněn měřící špičkou
- přítlačná pružina 200mm s bajonetovou čepičkou  
přítlačuje snímač k měřenému bodu ( např. do vývrtu )
- měřící rozsah až 400°C
- třída přesnosti B nebo A dle ČSN EN 60751
- volitelná jmenovitá délka snímače a provedení měřící špičky
- možnost zakončení standardním konektorem

**Popis**

Jednoduchý nebo dvojitý kabelový snímač teploty.

Měřící konec snímače je chráněn měřící špičkou v několika možných provedeních. Typ špičky je třeba volit s ohledem na tvar a rozměry bodu, ke kterému je třeba článek přítlačet

( převážně dle průměru a tvaru dna vývrtu )

Délka snímače a provedení měřící špičky je volitelné.

Výstupním signálem snímače je hodnota odporu měřícího okruhu úměrná měřené teplotě.

Snímač může být na studeném konci zakončen volnými vývody pro montáž do svorek a nebo některým ze standardních typů konektorů.

**Technické parametry :**
**Typ odporového snímače teploty: Odporový snímač teploty řady Pt**

typ Pt 100	max. proudové zatížení	1 mA
typ Pt 500	max. proudové zatížení	0.7 mA
typ Pt 1000	max. proudové zatížení	0.3 mA
typ Pt 2000	max. proudové zatížení	0.25 mA
typ Pt 10000	max. proudové zatížení	0.1 mA

**Základní elektrické parametry odporových snímačů teploty:**

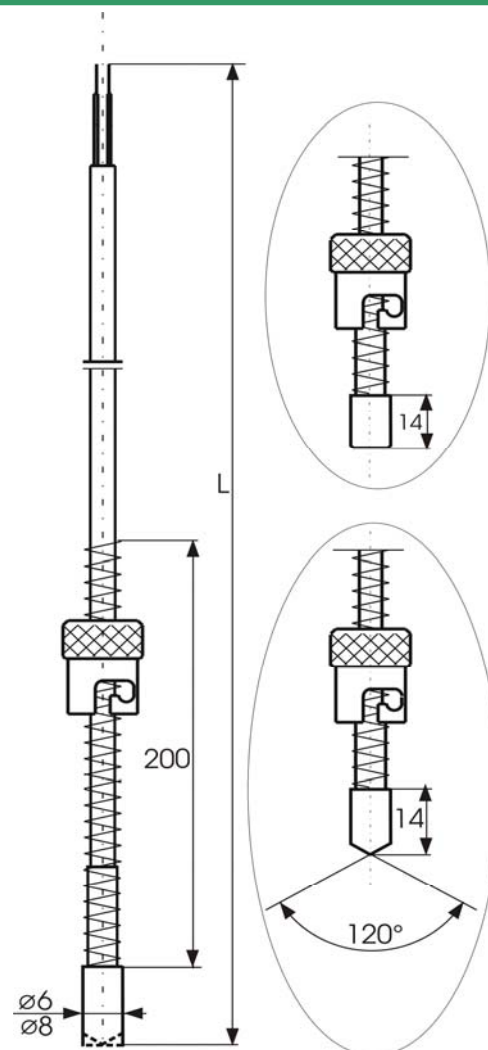
indukčnost senzoru	:	< 1μH
kapacita senzoru	:	1 až 6 pF
izolační odpor	:	> 10 MΩ pro 20°C , > 1 MΩ pro 500°C
max. použitelné napětí senzoru	:	> 1000 V pro 20°C , > 25 V pro 500°C
rázová odolnost	:	40 g v rozsahu od 10 Hz do 2 kHz
špičková rázová odolnost	:	100 g po dobu jednoho pulzu v délce max. 8 ms

**Třídy přesnosti, jejich přípustné odchylky a platnost rozsahů dle ČSN EN 60751:**

třída	odchylka	platnost v rozsahu	
		tenkovrstvý senzor	senzor vinutý
třída AA	+/- ( 0.1 °C + 0.0017 x  t  )	0 až +150	-50 až +250
třída A	+/- ( 0.15 °C + 0.002 x  t  )	-30 až +300	-100 až +450
třída B	+/- ( 0.30 °C + 0.005 x  t  )	-50 až +500	-196 až +600
třída C	+/- ( 0.60 °C + 0.010 x  t  )	-50 až +600	-196 až +600

**Základní parametry použitých vedení:**

<b>TSL</b>	izolace: teflon FEP / silikon	laněné vodiče Cu, cínováno
	rozsah pracovních teplot: - 60°C až + 200°C	
	vnější rozměry: 2x 0,25mm <sup>2</sup> ... průměr cca 3,7 mm , 4x 0,25mm <sup>2</sup> ... průměr cca 4,2 mm	
	▲ skvělá ohebnost, odolnost proti vlhkosti / ▼ vedení málo odolává otěru	

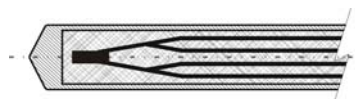
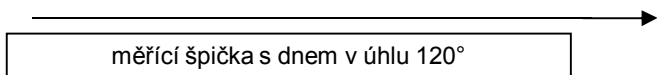
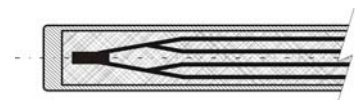
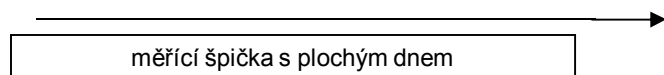


## MTR 13

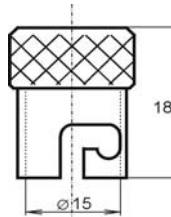
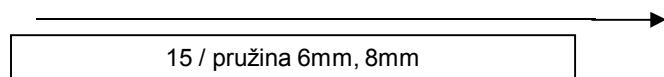
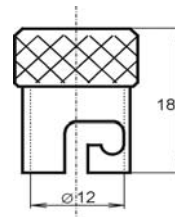
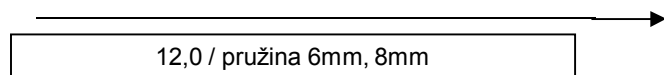
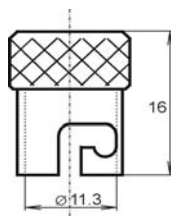
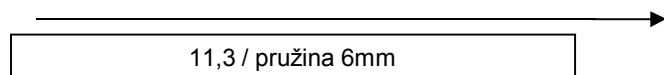
## ODPOROVÝ SNÍMAČ TEPLoty KABELOVÝ PŘÍTLAČNÝ

<b>TWT</b>	izolace: teflon PTFE / teflon FEP rozsah pracovních teplot: - 200°C až + 200°C vnější rozměry: 4x 0,25mm <sup>2</sup> ... průměr cca 3,5 mm ▲ dobrá ohebnost, odolnost proti vlhkosti / ▼ vedení málo odolává otěru	laněné vodiče Cu, stříbřeno
<b>TGLV</b>	izolace: teflon FEP / skelné vlákno / nerezový oplet rozsah pracovních teplot: - 200°C až + 200°C vnější rozměry: 4x 0,25mm <sup>2</sup> ... průměr cca 3,5 mm ▲ dlouhá životnost, dobrá ohebnost, odolnost proti otěru ▼ --	laněné vodiče Cu, niklováno
<b>GLGLV</b>	izolace: skelné vlákno / skelné vlákno / nerezový oplet rozsah pracovních teplot: - 200°C až + 400°C vnější rozměry: 2x 0,25mm <sup>2</sup> ... průměr cca 3,0 mm , 4x 0,25mm <sup>2</sup> ... průměr cca 3,2 mm ▲ dlouhá životnost, dobrá ohebnost, odolnost proti otěru ▼ vedení je citlivé na vlhkost	laněné vodiče Cu, niklováno

### Provedení měřicího konce snímače:



### Rozměry bajonetových čepiček:



### Stlačitelnost pružiny:

poměr délky v nestlačeném a maximálně stlačeném stavu:

2 : 1

( příklad: délka pružiny P = 90mm, maximálně stlačená = 45mm )

### Související výrobky a služby:

( viz příslušné datové listy / ceníky )

- ceník provedení MTR13

2014-02-TR13

- protikusy bajonetu

2014-02-PK

- náhradní konektory včetně protikusů

2014-02-MK, 2014-02-KO

- kalibrace snímačů teploty

2014-02-KS

2014-02-DTR13