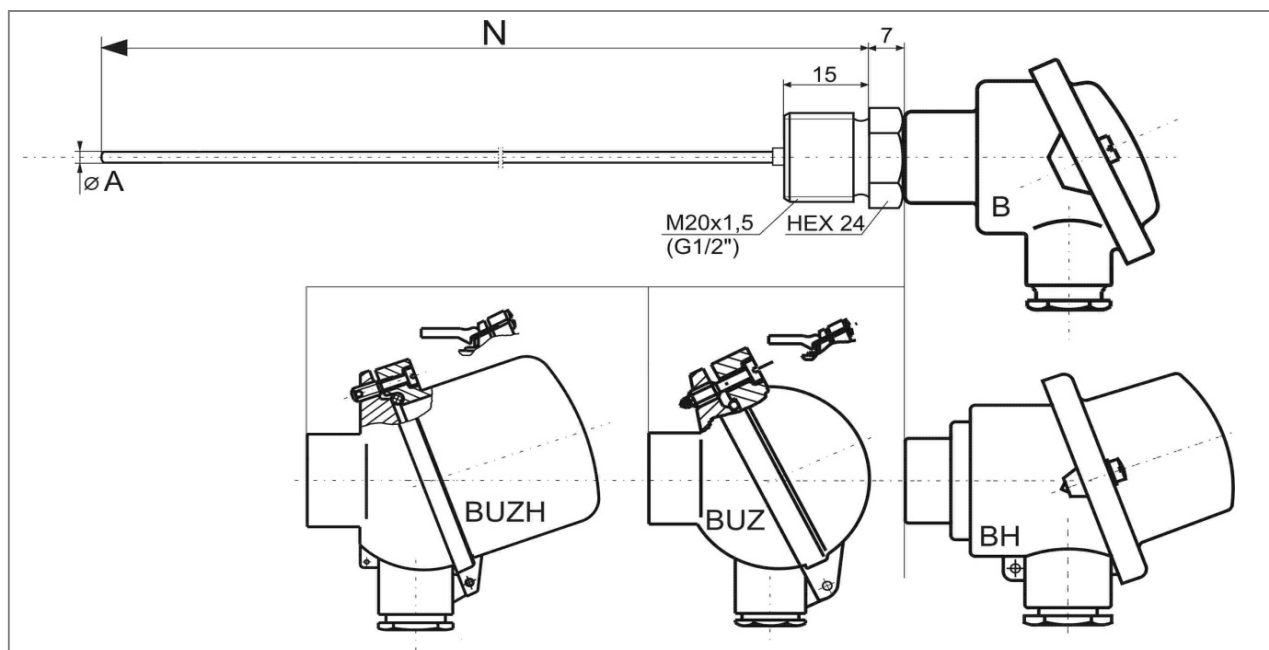


MTR 11HS
PLÁŠŤOVÝ ODPOROVÝ TEPLOMĚR PRO NAŠROUBOVÁNÍ

charakteristika pláště:

 materiál nerezová ocel 1.4541 (17248)
 průměry 6,0mm, 5,0mm nebo 4,5mm

standartní provedení:

 měřící element izolován od pláště
 třídy přesnosti definovány normou ČSN EN 60751
 rozsah jmenovitých délek: 70 až 15000 mm (15 m)
 tlaková odolnost 1 bar
 hlavice série B, materiál Al slitina, vývodka M20x1,5


Objednací kód:

MTR 11HS -							
Typ snímače							
senzor 1 x Pt100	čtyřvodičové zapojení	0					
senzor 1 x Pt500	čtyřvodičové zapojení	1					
senzor 1 x Pt1000	čtyřvodičové zapojení	2					
senzor 2 x Pt100	dvouvodičové zapojení	3					
senzor 2 x Pt500	dvouvodičové zapojení	4					
senzor 2 x Pt1000	dvouvodičové zapojení	5					
senzor 2 x Pt100	třívodičové zapojení	A					
senzor 2 x Pt500	třívodičové zapojení	B					
senzor 2 x Pt1000	třívodičové zapojení	C					
Měřící rozsah a třída přesnosti							
-70°C až +500°C	třída přesnosti B	0					
-70°C až +500°C	třída přesnosti A (-50 až +300 °C) **	1					
-200°C až +600°C	třída přesnosti A (-200 až +600 °C) * **	2					
-200°C až +600°C	třída přesnosti B	3					
-200°C až +600°C	třída přesnosti A (-90 až +300 °C) **	4					

2014-02-TR11HS

MTR 11HS PLÁŠŤOVÝ ODPOROVÝ TEPLOMĚR PRO NAŠROUBOVÁNÍ

Objednací kód - pokračování:

MTR 11HS -							
Pracovní teplota do 500 °C - zapojení a průměr snímače A							
Průměr 6,0 mm	čtyři vodiče Cu - pro typ snímače 0 až 5	0					
Průměr 6,0 mm	šest vodičů Cu - pro typ snímače A až C	1					
Průměr 5,0 mm	čtyři vodiče Cu - pro typ snímače 0 až 5	2					
Průměr 5,0 mm	šest vodičů Cu - pro typ snímače A až C	3					
Průměr 4,5 mm	čtyři vodiče Cu - pro typ snímače 0 až 5	4					
Průměr 4,5 mm	šest vodičů Cu - pro typ snímače A až C	5					
Pracovní teplota nad 500 °C - zapojení a průměr snímače A							
Průměr 6,0 mm	čtyři vodiče Ni - pro typ snímače 0 až 5	A					
Průměr 6,0 mm	šest vodičů Ni - pro typ snímače A až C	B					
Průměr 4,5 mm	čtyři vodiče Ni - pro typ snímače 0 až 5	C					
Průměr 4,5 mm	šest vodičů Ni - pro typ snímače A až C	D					
Délka snímače N [mm] (70mm - 15m)							
zadejte délku snímače			XXXX				
Procesní šroubení:							
procesní šroubení G 1/2"					0		
procesní šroubení M20x1,5					1		
Provedení hlavice termočlánu							
typ B	hliníková, ploché víčko na dva šrouby				0		
typ BH	hliníková, vysoké víčko na dva šrouby				1		
typ BUZ	hliníková, kulová s odklopným víčkem, plombovací šroub				2		
typ BUZ	hliníková, kulová s odklopným víčkem, klips				3		
typ BUZH	hliníková, odklopné vysoké víčko, plombovací šroub				4		
typ BUZH	hliníková, odklopné vysoké víčko, klips				5		
Převodníky							
žádný						0	
s převodníkem INOR IPAQ - H		}	☐			1	
s převodníkem INOR APAQ - HRF						2	
s převodníkem INOR miniPAQ - HLP						3	
s převodníkem INOR MESO-H						4	
s převodníkem INOR IPAQ C520						5	

Příklad objednacího kódu: MTR 11H-000-750-000

MTR 11HS**PLÁŠŤOVÝ ODPOROVÝ TEPLOMĚR PRO NAŠROUBOVÁNÍ**

Standardní dodací lhůta je 12 dní od data objednání.
Kratší (expresní) dodací lhůta je možná s příplatkem k základní ceně.
Na vyžádání je řešena individuální kalkulací.



)* jen pro 1xPt100, čtyřvodičové zapojení
)** nelze ve dvouvodičovém provedení



Převodníky jsou určeny pro jednoduché snímače.
Při objednání snímače s převodníkem je nutné slovně uvést požadovaný rozsah nastavení.
Technické parametry jsou uvedeny v příslušných datových listech.

Související výrobky - náhradní díly - příslušenství - služby:

popis	datový list / ceník
datový list MTR11HS	2014-02-DTR11HS
měřicí odporové vložky	2014-02-DTR15 / 2014-02-TR15
ochranné jímky	2014-02-TJ2
návarky	2014-02-NV
převodníky pro snímače teploty / do hlavice	2014-02-PV
kalibrace snímačů teploty	2014-02-KS

2014-02-TR11HS